



Contents

2	● 島田福祉会のよいところ
4	● 各園紹介
14	● 労働条件 Q&A
15	● 勤務時間テーブル Q&A
16	● 法人の理念





# SHIMADA N O Y O I T O K O R O 島田福祉会の よいところ

## マネー

### 借り上げ住宅もバッチリ

大田区の住宅借り上げ制度利用で、本人負担月額1万5千～2万円くらいで、家賃＋管理費8万円台の部屋を借りられます。しかも、敷金、鍵の取り換え費用は島田福祉会が全額負担。入職に備え、早めに転居した場合の日割り家賃も福祉会が支払います。

### 交通費出ます

毎月定期券の実費を給与と合わせて支給します。支給上限は3万円で、上限を超えた分は半分で支給します。（仮に定期の月額が3万6千円だとすれば、3万円と、3万円を超えた6千円の半分3千円の合計3万3千円を支給します）

### 被服費も

年に1度、13280円支給されます。

### 家族のお世話も

介護休暇、子どもの看護休暇を完備。ご両親の介護をしながらでも、子育てをしながらでも勤務できます。

### 病気の時も安心

福祉会が掛け金を全額負担して、医療保険に入っています。骨折や入院でおい舞金が出ます。

### キャリアアップできます

職員の能力向上のため、研修に力を入れています。自分で探してもいいですし、興味のある分野を伝えておけば、管理・指導職が紹介してくれます。受講費用は年に上限2万5千円まで補助。受講会場までの交通費は全額支給。受講できるようにシフトも配慮します。休日や夜間の研修なら、手当も支給します。

## キャリア

### リトミックも身に付きます

天野式リトミックを保育に取り入れています。本部から講師の先生がいらしてくれるので、学びやすいです。

### 安くて美味しい

栄養バランスが取れた給食（昼食とおやつ）が1食355円。勤務の日数に関わらず毎月20食固定で、7100円でお弁当作りの手間は要りません。（駅前保育園だけは単価430円で、月8600円です）

### 坂道も安心

坂道が目前にある園は電動バギーを配置。全園配置も計画中です。

## 施設設備

### 玩具もいっぱい

積み木類、ブロックやパズルなど、子どもの興味・関心に合わせ、自分で考えながら遊べる玩具を園が積極的に買い揃えています。ごっこ遊びの必需品の日用品も買い揃えています。子ども用のボルダリングを設置している園もあります。

### 保育士たくさん

どの園も、法定の配置人員を大きく上回る常用職員の保育士さんがいるから、急病でもシフトチェンジの対応ができます。

### 便利な有休

採用されたその日から有給が申請できます。直前まで勤務していた転職者は、前職場で未取得の有休日数を2分の1繰り入れられます。30分単位で取得できるから、通院なら、半休でなく1時間休みで大丈夫。

## 体制

### お悩み相談OK

年に3回、園長とのヒアリングがあるので、他の先生を気にせず、仕事の悩みを話せます。

### 看護師・栄養士が全園に

規則で決められている0歳園だけでなく、1歳園にも全て看護師、栄養士がいます。看護師は、職員の健康も相談に乗ってくれます。

### 情報交換OK

2か月に1度、5園で同じ年齢を受け持つ担任同士のミーティングがあり、情報交換と同時にクラス運営などの悩みを相談できる機会にもなっています。ミーティング参加は業務に組み込まれています。



SHIMADA

島田保育園

# 子どもの 「挑戦する気持ち」 を応援する保育園



## ■所在地

東京都大田区大森北3-3-5  
TEL 03-3763-1728  
FAX 03-3763-1729

## ■アクセス

JR京浜東北線大森駅東口より徒歩10分  
京浜急行線大森海岸駅より徒歩5分  
京浜急行線平和島駅より徒歩10分

## ■園児定員

0歳～5歳／110名

## ■職員数

常勤35名  
非常勤(嘱託医・嘱託歯科医含)7名



- 1 クッキングの様子
- 2 前庭で遊ぶ子どもたち
- 3 たくさん光が入る保育室
- 4 絵本がたくさんある図書室
- 5 日当たりの良い園庭

日当たりのよい園庭があり、保育室は子どもたちが過ごしやすく工夫して環境を整えています。

乳児は、保育者が丁寧にに関わり、自分も周りの人も好きになるような保育を心掛けています。

幼児は、様々な活動を通して保育者や友だちと一緒に頑張ることで、達成感や充実感を味わう事ができ、意欲に繋がっていく保育をしています。

子どもたちの生きる喜びを育めるよう、保護者・地域の協力を頂いて、職員は日々努めています。



OMORIEKIMAE  
大森駅前保育園

# 電車から 見える保育園



## ■所在地

東京都大田区大森北1-6-6  
TEL 03-6404-2525  
FAX 03-6404-2526

## ■アクセス

JR京浜東北線大森駅山王北口より徒歩1分  
京浜急行線大森海岸駅より徒歩10分

## ■園児定員

0歳～5歳／46名

## ■職員数

常勤19名  
非常勤(嘱託医・嘱託歯科医含)7名



- 1 誕生会の保育士の出し物です。皆楽しそうでしょ
- 2 園庭でプール遊び
- 3 リトミック「えび」のポーズ。出来るかな？
- 4 園庭のボルダリングは皆大好きです
- 5 0歳児の子ども達がパズルを楽しんでいます

定員46名の小さな保育園です。異年齢の子どもが日常的に関わる時間が長く、家庭的です。

保育士、看護師、栄養士、調理員が連携し、きめ細やかな保育をしています。行事では、魚屋さん、米屋さんらが魚をさばいて見せてくださったり、餅つきに参加して下さったりと、地域の方のご協力も頂いてます。

近くには水神公園、貝塚公園などがあり、毎日お散歩に行きます。園内では泥んこ遊び、鉄棒、ボルダリングなどを楽しんでいます。



OMORIKITA 6 CHOME

## 大森北六丁目保育園

# 自由な遊びを 尊重する保育園

### ■所在地

東京都大田区大森北6-9-1  
TEL 03-3763-1262  
FAX 03-3763-1264

### ■アクセス

京浜急行線平和島駅より徒歩3分

### ■園児定員

1歳～5歳／84名

### ■職員数

常勤22名

非常勤(嘱託医・嘱託歯科医含)10名



- 1 幼児 可動遊具を使った自由遊び
- 2 乳児 屋上での水遊び風景
- 3 4歳児 ホールでの豪快な遊び
- 4 3歳児クラスでの自由遊び風景
- 5 裏庭 畑にて春の散策遊び

園内には様々な果物の木があり、それがクラスの名前になっています。子どもたちは収穫を楽しみに過ごしています。園庭では、板、マット、タイヤなどの可動遊具を自分で組み合わせ、イメージ豊かに「ごっこ遊び」を楽しんでいます。また、アスレチックや自然豊かな環境を備えた公園が多く、散歩できることも魅力の一つです。戸外・室内活動を通して、自分達で考え、試し、実践しながら達成感や充実感を味わえるような主体性のある遊びを大切にしています。



KITAMINEMACHI  
北嶺町保育園

# 四季折々の 植物に囲まれた 保育園



- 所在地  
東京都大田区北嶺町19-13  
TEL 03-3729-3132  
FAX 03-3729-3192
- アクセス  
東急池上線御嶽山駅より徒歩7分
- 園児定員  
0歳～5歳／117名
- 職員数  
常勤31名  
非常勤(嘱託医・嘱託歯科医含)15名



- 1 どろんこあそび
- 2 園庭遊び
- 3 おさんぽ／探索活動
- 4 お弁当ごっこ
- 5 田植え

南向きの広い園庭で、子どもたちは思い切り泥んこ遊びをしたり、たくさん体を使って遊びます。園庭の木になる果物や、自分たちで栽培した野菜や米を食事に取り入れ、素材の味を味わい、味覚を育てる食育を大切にしています。

また、体育、造形、音楽、リトミックなどの講師を招き、子どもに関わってもらっています。職員は、ミーティングや学習会で連携を取り、子どもたちの自主性を尊重する保育に取り組んでいます。



KITAMINEMACHIDA12  
北嶺町第二保育園

# 光と温もり おうちのような 保育園



- 所在地  
東京都大田区北嶺町28-7  
TEL 03-3748-8301  
FAX 03-3748-8052
- アクセス  
東急池上線御嶽山駅より徒歩5分
- 園児定員  
1歳～5歳／60名(定期利用3名)
- 職員数  
常勤21名  
非常勤(嘱託医・嘱託歯科医含)9名



- 1 園の前にはドクターイエローが走るよ
- 2 植物探索
- 3 みんなでコンサート
- 4 多摩川土手滑り
- 5 異年齢の交流(絵本の読み聞かせ)

南向きの園舎は、やわらかな陽の光がさす、お家のような保育園です。

子ども一人ひとりと向き合い、子ども主体の遊びや様々な経験を通し、自分で考える力を身につけられるような保育をしています。異年齢交流を通し、子どもが自ら学ぶ機会を大切にすることで、相手を思いやる心が育ち、色々なことに挑戦する意欲につながっています。

また、園周辺の四季折々の動植物に触れたり、多摩川土手で遊んだり、自然の中で伸び伸び過ごしています。



## 労働条件

### 給与 賞与

月額 206,400円（新卒）～229,700円 ※前歴加算あり（10年限度）  
賞与は本給の4か月（初年度は3か月）

### 手当

休日研修手当、通勤手当、時間外勤務手当、主任手当、リーダー手当、被服費

### 社保

健康保険、厚生年金、雇用保険、労災保険、退職金制度、職員相互保険、入院見舞金制度、  
産休育休、介護休業制度

### 勤務 時間

①7:15～16:15 ②8:25～17:25 ③9:15～18:15 ④11:30～20:30  
4交代制のローテーション勤務（休憩1時間）※①と④は月に2～3回。

### 休日

月間の所定休は8日以上  
※2～3か月に1回程度休日出勤あります。（採用園によって頻度は異なります）

### 有休

初年度10日、2・3年目は1日ずつ、その後1年ごとに2日ずつ加算。（上限20日）  
転職者は、前職での有休の残り2分の1繰り越し可

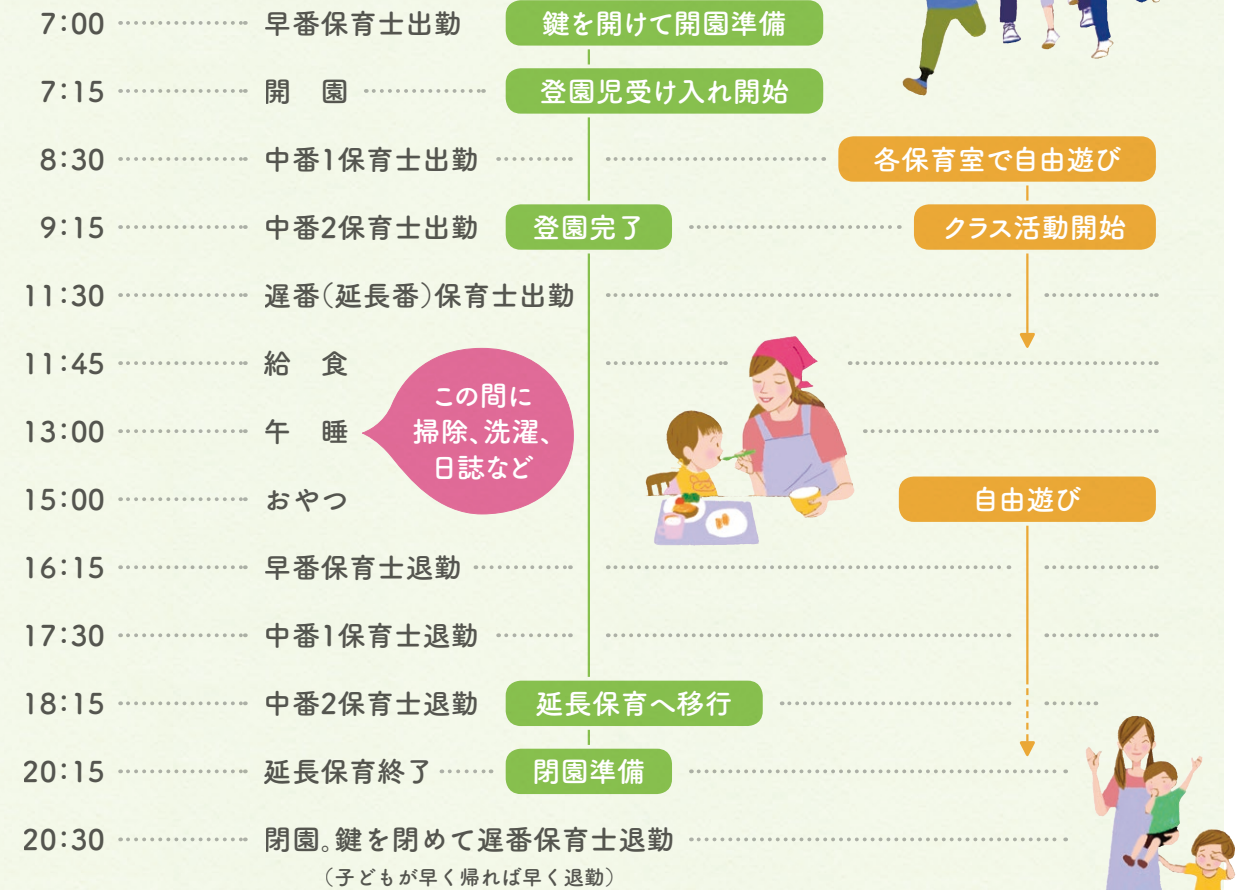
### スキル アップ

年2回の全体研修、月1回のリトミック研修は法人主催で外部講師に依頼。  
外部研修の参加も費用負担、手当、勤務ダイヤなどでサポート



## 島田福祉会 の一日

※園や園児の年齢によって少しずつ異なります。モデルは幼児（3歳以上）です  
※基本的に、出勤から4～5時間を経過した時点で休憩を取るようになっています。



### ピアノが 苦手なんです。

苦手でも大丈夫。少しずつでも上達できるよう、得意な職員がリードしてくれます。

### 土日や休日の 出勤ありますか？

日曜祝日は休みですが、年に2、3回出勤日があります。土曜日の出勤もあります。どれも、平日に振替休を差し上げます。

### 遅番や早番は たくさんあるの？

園によって違いますが、どちらも月に2回くらいです。



### 産休・育休は 取れますか？

取得率100%です。取得者の90%以上が何らかの形で復職しています。

### 採用試験は ありますか？

筆記や実技の試験はありません。面接だけです。面接後2、3日で採否の連絡を差し上げます。

### 残業は ありますか？

園や月によって異なります。なるべく所定の勤務時間内に仕事を終わらせるよう工夫しています。

### 異動は ありますか？

あります。ただ、本人の家族や健康状態等を考慮した上で、面談をして進めますので、いきなり異動にはなりません。



# 島田福祉社会はめざします

## 安全で楽しく 過ごせる保育園

- 親しみやすく利用しやすい園をつくります。
- ふだんの保育や行事を楽しく充実したものにします。
- 感染症や事故の防止に最善を尽くします。
- 保育環境の整備・充実に努めます。
- 保育士全員が、上級救命講習を受講します。
- 個人情報保護や虐待防止に全職員が取り組みます。

## “かしこく、たくましく、心豊かに” をめざす保育園

- 基本的な生活習慣や社会性・自立心などを身につけさせます。
- 外遊びや運動を重視。安全でおいしい給食、きめ細かな養護で健康な体づくりをすすめます。
- 見通しを持ったカリキュラムと、多様な遊びを工夫して、子ども達の「生きる力とよろこび」を育てます。

## 保護者や地域と 共に歩む保育園

- 保護者のニーズをくみとり、誠実に応える姿勢を日常的に大切にします。
- 諸行事や地域活動を通して、保護者や地域のみなさんと交流できる場を広げます。
- 緊急一時保育、体験保育、子育て・教育相談、子育て支援講座、出前保育などで、子育て支援の場を広げます。

島田福祉社会は、利用者の意向を尊重して多様な福祉サービスが総合的に提供されるよう創意工夫することにより、利用者が個人の尊厳を保持しつつ、心身共に健やかに育成され支援されることを目的として、  
保育園の設置・運営を行っています。



**保育士募集中**

お問い合わせはすべて島田福祉社会まで TEL03-6404-9100  
(法人内5園の見学は常時受け付けています)

社会福祉法人 島田福祉社会 〒143-0016 東京都大田区大森北3-3-5 TEL03-6404-9100 FAX03-5767-5125  
E-mail:shimada-f@joy.ocn.ne.jp http://www5.famille.ne.jp/~shfk136/

島田福祉社会

検索